



Servicio Andaluz de Salud
CONSEJERÍA DE SALUD

Plano guía e información del Hospital del Campus
Hospital Campus de la Salud

Granada Salud Calidad, Innovación y Equidad



Complejo Hospitalario Universitario de Granada

Cartera de Servicios

Alergología
Anatomía Patológica
Angiología y Cirugía Vasular
Anestesia y Reanimación (Bloque quirúrgico)
Cardiología
Cirugía General
Cirugía Cardiovascular
Cirugía Maxilofacial
Cirugía Ortopédica y Traumatológica
Cirugía Pediátrica
Cirugía Torácica
Cuidados Intensivos
Dermatología
Digestivo

Endocrinología
Enfermedades Infecciosas
Farmacia Hospitalaria
Ginecología y Obstetricia
Hematología
Laboratorios
Medicina Interna
Medicina Nuclear
Medicina Preventiva y Salud pública
Nefrología y Hemodiálisis
Neumología
Neurocirugía
Neurofisiología
Neurología

Nutrición clínica y dietética
Oftalmología
Oncología Médica y Radioterápica
Otorrinolaringología
Pediatria y Neonatología
Radiodiagnóstico
Radiofísica
Microbiología
Rehabilitación y Medicina Física
Reumatología
Salud Mental
Urología
Urgencias

Áreas de referencia en el Hospital Campus de la Salud

Cirugía Ortopédica y Traumatológica
Rehabilitación y Medicina Física
Neurología
Neurocirugía
Neurofisiología
Cirugía Maxilofacial
Cirugía Plástica
Dermatología
Oftalmología
Otorrinolaringología
Reumatología
Endocrinología
Angiología y Cirugía Vasular

Áreas de referencia en el Hospital Virgen de las Nieves

Digestivo
Cardiología
Cirugía Torácica
Cirugía Cardiovascular
Nefrología y Hemodiálisis
Neumología
Hematología
Oncología
Cirugía General
Urología

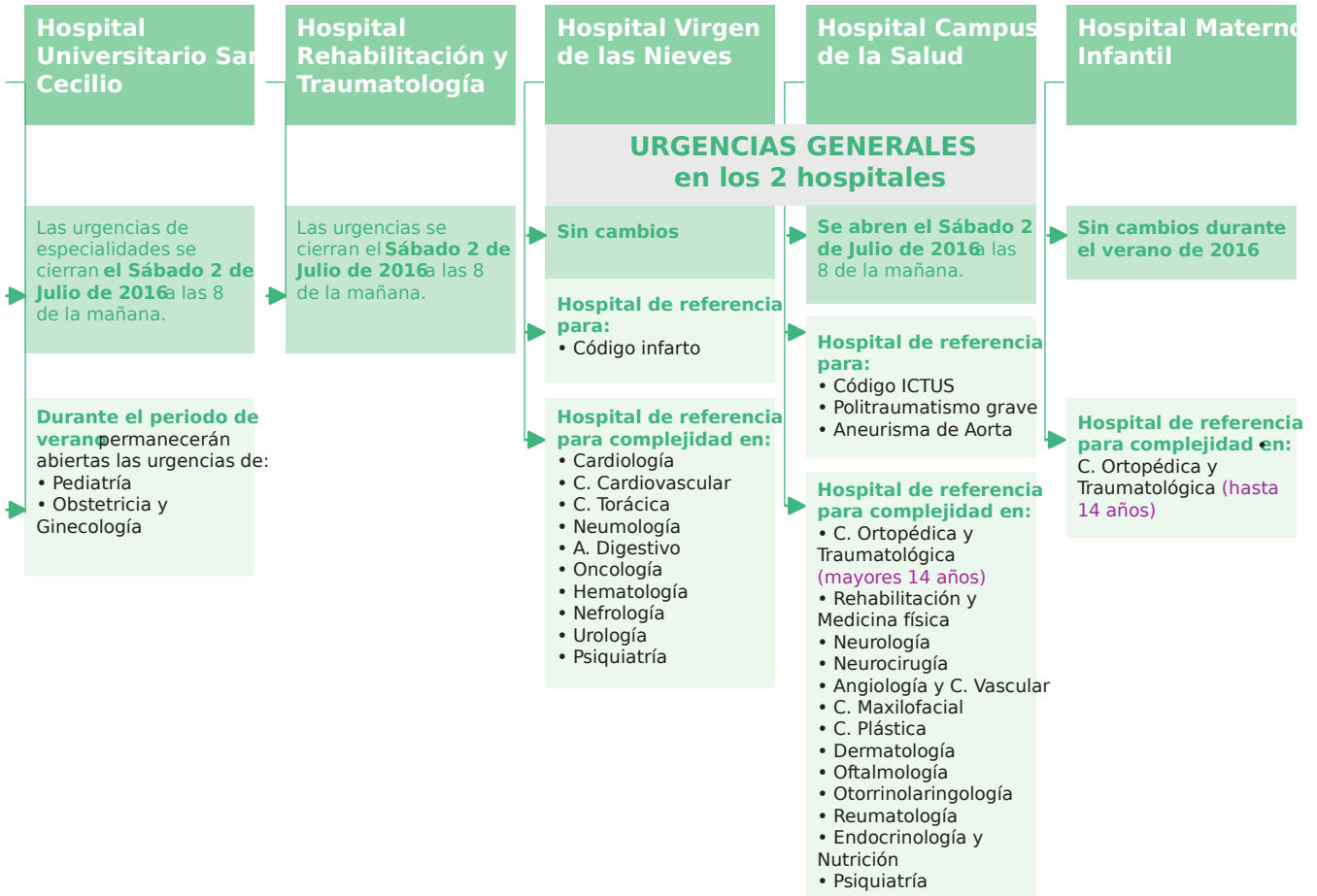
Áreas de referencia en el Hospital Materno Infantil

Pediatria y Neonatología
Cirugía Pediátrica
Ginecología y Obstetricia

Áreas de referencia para complejidad:

hospitalización, alta tecnología e intervencionismo.

Información de Urgencias



Complejo Hospitalario Universitario Granada

Hospital Campus de la Salud

¿Cómo llegar?

Avenida de la Investigación, s/n
18016 Granada

Coordenadas entrada Consultas
Externas: 37.147605, - 3.605224 ▶



En autobús:

Líneas SN4 y U3



En coche:

Desde la A-44 dirección Motril.
Salida 132 "PT Ciencias de la
Salud".

Desde la A-395 Ronda Sur
Granada.

Salida 1C Zaidín-Ogijares.



Parada de Taxi

Teléfonos

Centralita Complejo Hospitalario Granada
958 020 000

958 023 000

Información Hospital Campus de la Salud
958 021 850 · 958 021 840

informaciontraslado.chgra.sspa@juntadeandalucia.es

En web y redes sociales



www.hospitalgranada.es



Complejo Hospitalario Universitario de Granada
facebook.com/HospitalGranada



Twitter
[@granadahospital](https://twitter.com/granadahospital)

¡No olviden llevar la Tarjeta Sanitaria y DNI!



Servicio Andaluz de Salud
CONSEJERÍA DE SALUD

SaludResponde
902 505 060

Para más información:



Información de Salud Responde

Si tiene consulta con su especialista y tiene dudas sobre a qué centro hospitalario debe acudir, 'Salud Responde' le puede ayudar a solucionarlas.

Para ello solo tiene que llamar al teléfono **902 505 060**. Tenga a mano el número de su tarjeta sanitaria y la cita sobre la que quiere realizar la consulta para facilitar los datos que requiera la persona que le atienda.

El centro de información y servicios Salud Responde está operativo las **24 horas del día, los 365 días del año** y dispone de una **aplicación móvil de descarga gratuita** para Android, iOS y Windows Phone.

SaludResponde
902 505 060



Descargue la aplicación móvil 'Salud Responde' a través del código QR, o introduzca en su navegador la siguiente dirección web:

www.juntadeandalucia.es/SaludResponde/AppMovil/qr.html



Servicio Andaluz de Salud
CONSEJERÍA DE SALUD